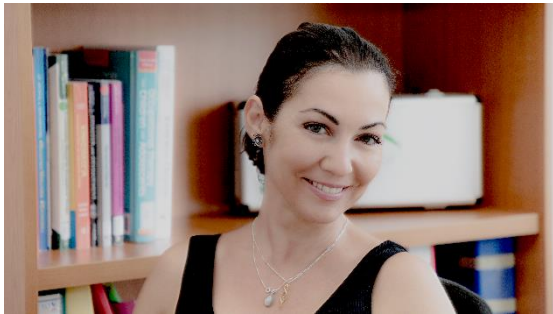


Σύντομο Βιογραφικό Σημείωμα



Δρ. Παυλίνα Ψυχούλη

Επίκουρη Καθηγήτρια Εργοθεραπείας

Email: P.Psychouli@euc.ac.cy

Η Δρ. Παυλίνα Ψυχούλη είναι Επίκουρος Καθηγήτρια Εργοθεραπείας και Συντονίστρια του Προγράμματος Εργοθεραπείας στο Ευρωπαϊκό Πανεπιστήμιο Κύπρου. Ολοκλήρωσε τις βασικές σπουδές της στην Σχολή Επιστημών Υγείας & Πρόνοιας του ΤΕΙ Αθήνας το 2001 και στη συνέχεια μετέβη στο Ηνωμένο Βασίλειο, από όπου αποφοίτησε από το Πανεπιστήμιο Brunel του Λονδίνου, με τον τίτλο του Master of Science στην Νευρολογική Αποκατάσταση ενώ το 2009 ολοκλήρωσε τη διδακτορική της διατριβή πάνω στη Constraint Induced Movement Therapy (CIMT). Στη συνέχεια, πιστοποιήθηκε ως θεραπεύτρια CIMT, εκπαιδευόμενη στο εργαστήριο του Prof. Taub στο University of Alabama, στο Birmingham των Ηνωμένων Πολιτειών. Το 2015 μετέβη στην Κύπρο προκειμένου να σχεδιάσει και να υποβάλει στην Παγκόσμια Ομοσπονδία Εργοθεραπείας (WFOT) το νέο και μοναδικό έως σήμερα στην Κύπρο BSc Ε/Θ, το οποίο και έγινε αποδεκτό. Το κλινικό της ενδιαφέρον αφορά τα παιδιά και τους ενήλικες με νευρολογικές διαταραχές ενώ ερευνητικά δραστηριοποιείται στον ευρύτερο χώρο της νευροπλαστικότητας και της κινητικής μάθησης.